

# スマートメーターとは

スマートメーターは、電力会社が電気のご使用量を計るため設置する取引用メーターで、ほぼ全ての工場、事業所、ご家庭に設置されており、以下の新しい機能があります。

- 自動検針機能
- 30分ごとの電気使用量の計測 ⇒ 省エネにも利用可能
- 遠隔からの開閉機能
- アンペアブレーカー機能

## 【スマートメーターの外観】

### 従来型（機械式）計器



#### <主な機能>

- ✓ 使用電力量の計測・表示のみ
- ✓ 検針員による目視検針が必要



### スマートメーター

#### <主な機能>

- ✓ 30分ごとの使用電力量の計測・保存
- ✓ 自動検針が可能
- ✓ 通信機能、開閉機能、アンペアブレーカー機能
- ✓ HEMS等の宅内機器への電力量通知が可能

(写真出典)：東京電力パワーグリッドホームページ

## スマートメーターデータの省エネ利用

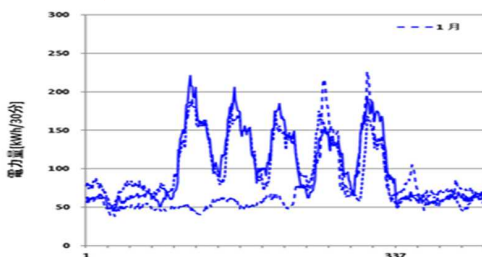
- スマートメーターでは、30分ごとの電気使用量を計測・保存しており、電気の契約者であれば無料で電力会社から入手可能です。
- このスマートメーターデータを分析することで、エネルギー利用のムダが見える化でき省エネに利用できます。
- 省エネルギーセンターでは、省エネ最適化診断のデータプラス診断メニューで、このスマートメーターデータを使い、ムダが見える化した診断を提供します。

### 【スマートメーターデータの見える化（例）】

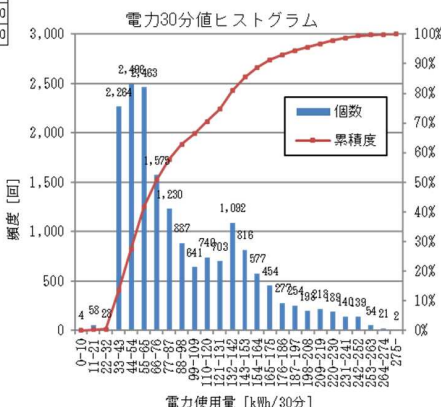
#### スマートメーターのデータ入手【無料】

	0:30	1:00	1:30	2:00	2:30	23:30	0:00
2022/4/1	160	140	160	140	160	160	160
2022/4/2	140	140	160	160	140	160	160
2022/4/3	160	160	160	140	160	160	140
2022/4/4	140	140	160	140	160	160	160
2022/4/5	140	160	140	140	160	140	160
2022/4/6	140	160	140	140	140	140	160
2023/3/30	140	140	140	120	140	140	140
2023/3/31	140	140	120	140	140	140	120

#### 週間エネルギー使用量分析



#### デマンド発生頻度分析



#### 年間エネルギー使用状況

