

省エネ診断の専門家を目指しませんか？

「省エネ診断員」 育成プログラム始動！

カーボンニュートラルの実現に向け、その第一歩である「省エネ」への取組が益々重要になってきており、その為の有効な手段である「省エネ診断」への期待も更に高まっています。

(一財)省エネルギーセンターでは、その一役を担う「省エネ診断員」を無料で育成する講習を、6月から開始しました。省エネのスペシャリストを目指して、是非チャレンジください。

**受講
無料**

診断員として活躍が期待される方

- エネルギー管理の経験を有する方
- 経験や資格(※)を生かして脱炭素社会の実現に貢献したい方
- 退職後、新たな一歩を踏み出したい方

(※) 保有資格の例

- エネルギー管理士
- 技術士
- 電気主任技術者
- 建築士、建築設備士
- ボイラー技士 等



カリキュラム

eラーニング

コース	課目	修了証 交付
共通編	省エネ・脱炭素化政策	修了証 交付
	省エネ診断の進め方	
設備編	照明設備	修了証 交付
	空調設備	
	電動機・ポンプ・ファン	
	圧縮空気システム	
	蒸気システム	

実機研修

令和8年度
下期実施予定

お申込みは
8月開始予定

研修内容

- 空調
 - ボイラー
 - コンプレッサ
- 等の実機を使用して診断研修を実施

※交通費：自己負担

VR研修

令和8年9月から
実施予定

研修内容

- 事業所を模擬したバーチャル空間でウォークスルー診断を体験していただく研修を実施

省エネ診断とは

省エネ診断の流れ

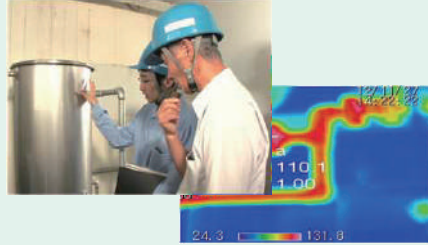
①ヒアリング

診断先のご担当者に、設備の仕様、運転管理状況を確認。



②ウォークスルー

事業所内をまわり、エネルギーの使い方を確認。



③アフターフォロー

必要な省エネ取り組みや効果をまとめた報告書を作成。後日、診断先に説明。

経済産業省の省エネ診断

※詳細はこちら▶



診断名	診断を行う機関	概要
① 省エネ最適化診断	● 省エネルギーセンター	● 1日診断で、工場やビル等全体のエネルギーのムダを確認
② ウォークスルー診断	● 省エネお助け隊 ● 登録診断機関	● 1日診断で、工場やビル等全体のエネルギーのムダを確認 ● 半日～1日の診断で、特定設備のエネルギーのムダを確認
③ IT診断	● 省エネお助け隊 ● 登録診断機関	● 設備・プロセスごとのエネルギー使用状況を計測・分析 ● よりきめ細やかな提案を実施

省エネ診断員育成講習のお申込み方法

省エネ診断員のひろば

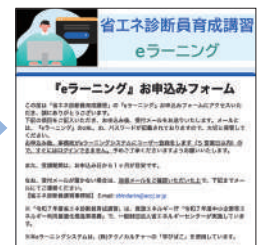
- 省エネ診断に関する情報
- 省エネ診断員育成講習(eラーニング、実機研修、VR研修)
- 省エネ診断員の募集情報 等



「省エネ診断員のひろば」にアクセス



「eラーニングお申込みはこちら」をクリック



申込フォームに必要な事項を記入してお申込み

■お問合せ先



一般財団法人 **省エネルギーセンター**

省エネ診断員講習事務局

Email:shindanin@eccj.or.jp

省エネ診断員のひろば

お申込みはこちら▶

URL:https://www.shindan-net.jp/energy-diagnosis

